



# Individuelles Schutz- und Hygienekonzept

Spielbetrieb ESC Kempten  
Sharks



## 1. Inhalt:

1. Inhalt
2. Organisatorisches
3. Einführung Schutz- und Hygienekonzept
4. Personenregistrierung LUCA
5. Zuschauerkonzeption für Nachwuchsspiele und 1B Spiele
6. Zuschauerkonzeption für 1.Mannschaft Bayernliga Spiele
7. Kabinennutzung
8. Hallenplan Laufwege
9. Verweigerung Stadionzutritt /-aufenthalt



## 2. Organisatorisches:

Unsere Ansprechpartner zum Thema Infektionsschutz:

### Stadionleitung:

Name: Mario Kostack  
Tel.: +491711479992  
Mail: [eisstadion-kempton@t-online.de](mailto:eisstadion-kempton@t-online.de)

### Vereinsführung:

Name: Marcus Kubena  
Tel.: +4917656168612  
Mail: [Vorstand@esc-kempton.de](mailto:Vorstand@esc-kempton.de)

### Jugendleitung:

Name: Melanie Russler  
Tel.: +491711779000  
Mail: [Jugendleitung@esc-kempton.de](mailto:Jugendleitung@esc-kempton.de)



### 3. Einführung Schutz- und Hygienekonzept:

Das vorliegende Standort- und Sportartspezifische Schutz- und Hygienekonzept wurde unter Beachtung der geltenden Rechtslage und der allgemeinen Schutz- und Hygieneauflagen erstellt. Dieses Konzept trat erstmalig zum 14.08.2020 in Kraft und wird laufend und entsprechend der jeweiligen infektionsschutzrechtlichen Vorgaben sowie dem aktuell gültigen „Corona-Pandemie: Rahmenkonzept Sport“ der Bayerischen Staatsministerien des Innern, für Sport und Integration und für Gesundheit und Pflege fortgeschrieben bzw. aktualisiert. Zudem sind die Bayerischen Eissportvereine im engen Austausch mit dem Bayerischen Landessportverband BLSV.

Die Verantwortlichen der ESC Kempten e.V. und der Eisstadion KG kontrollieren die Einhaltung des Schutz- und Hygienekonzept für den Trainings-/ Spielbetrieb in der ABW Arena Kempten.

**Gegenüber Personen, die die Vorschriften nicht einhalten, wird konsequent vom Hausrecht Gebrauch gemacht!**

Die Eisstadion KG überträgt aus Gründen der praktischen Durchführbarkeit im laufenden Betrieb die Einhaltung der sich aus diesem Konzept ergebenden Pflichten auf den Nutzer und wird diese stichprobenartig kontrollieren. Diese Pflichten sind insbesondere:

- Einhaltung der Abstandsregeln
- Einhaltung der Verpflichtung zum Tragen der Mund-Nasen-Bedeckung
- Einhaltung der Zuschauerzahlen

#### 4. Personenregistrierung:



**Wir bitten bei allen Spielen um eine Registrierung beim Besuch der ABW Arena Kempten um die Personenrückverfolgbarkeit zu 100% gewährleisten zu können.**

Hier finden Sie die passenden QR Codes zum einscannen:



**Wir bitten daher alle Zuschauer, Gastmannschaften inkl. Staff und Schiedsrichter sich mit den jeweiligen Codes zu registrieren.**

**Für Personen ohne Luca-App muss eine Manuelle Registrierung am Stadioneingang erfolgen.**

## 5. Zuschauerkonzeption für Nachwuchsspiele und 1B Spiele:



### Zugelassen werden ausschließlich NUR Zuschauer nach den 3G Regeln (Geimpft – Genesen – Getestet).

- Diese Regelung betrifft alle Nachwuchsspiele und 1B Spiele des ESC Kempten e.V.
- Diese Regelung betrifft alle Personen mit Ausnahme von Kinder bis zu Ihrem 6. Geburtstag sowie Schüler und Schülerinnen die regelmäßigen Testungen im Rahmen des Schulbesuchs unterliegen. Schüler die sich auf diese Ausnahme berufen, müssen deren Voraussetzung glaubhaft machen (Schülerschein / Schulbestätigung).
- Definition 3G Regeln:
- 
- \* **Geimpft**
    - Vollständig geimpft gilt ab 14 Tage nach der 2. Impfung
  - \* **Genesen**
    - In den vergangenen 6 Monaten eine Erkrankung überstanden (Nachweis erforderlich)
  - \* **Getestet**
    - PCR-Test nicht älter wie 48 Stunden (Nachweis erforderlich)
    - Antigen Schnelltest nicht älter wie 24 Stunden (Nachweis erforderlich)
    - Selbsttest mit Bestätigung nicht älter wie 24 Stunden (Nachweis erforderlich)
    - Selbsttest vor Ort, nicht gültig!
- Alle Zuschauer die bei LUCA registriert sind, können sich beim Stadions Zutritt über die LUCA-App registrieren
- Alle Zuschauer die sich nicht über Luca registrieren, müssen sich am Eingang händisch eintragen
- Beim Einlass / Kassenbereich gilt bereits die Maskenpflicht (FFP2 oder Medizinischer Mundschutz)

## 5. Zuschauerkonzeption für Nachwuchsspiele und 1B Spiele



### Allgemeine Massnahmen:

- Es gilt bei Spielen mit Zuschauern im kompletten Stadionbereich eine **generelle** Maskenpflicht.  
**Eine Medizinischer Mundschutz oder FFP2 Maske ist zu jederzeit zu tragen!**
- Die Maskenpflicht gilt nicht für Kinder bis zu Ihrem sechsten Geburtstag
- Hinweisschilder finden Sie an mehreren Stellen: Mundschutz tragen, Abstand halten (1,5 Meter



### Bei Heimspielen unter 1000 Zuschauer gilt:

- Sitzplatz: Jeder Platz darf genutzt werden
- Stehplatz: Jeder Platz darf genutzt werden
- Maskenpflicht: Bei einem Abstand von 1,5m kann der MNS abgenommen werden
- Masken: Medizinischer Mundschutz als Standard
- Abstand: Maske auf, Kein Abstand notwendig – Maske ab, 1,5m Mindestabstand
- Gastronomie: Alkoholausschank erlaubt

### KH-Ampelschaltung GRÜN:

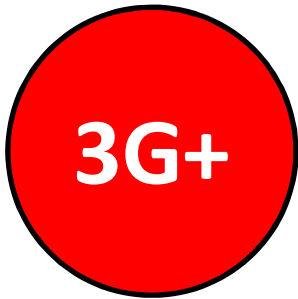


## 6. Zuschauerkonzeption für 1. Mannschaft Bayernliga Spiele:



### Zugelassen werden ausschließlich NUR Zuschauer nach den **3G+ Regeln (Geimpft – Genesen – Getestet).**

- Diese Regelung betrifft **alle Spiele der 1. Mannschaft** des ESC Kempten e.V.
- Diese Regelung betrifft alle Personen mit Ausnahme von Kinder bis zu Ihrem 6. Geburtstag sowie Schüler und Schülerinnen die regelmäßigen Testungen im Rahmen des Schulbesuchs unterliegen. Schüler die sich auf diese Ausnahme berufen, müssen deren Voraussetzung glaubhaft machen (Schülerschein / Schulbestätigung).
- Definition 3G+ Regeln:
  - \* **Geimpft**
    - Vollständig geimpft gilt ab 14 Tage nach der 2. Impfung
  - \* **Genesen**
    - In den vergangenen 6 Monaten eine Erkrankung überstanden (Nachweis erforderlich)
  - \* **Getestet**
    - PCR-Test nicht älter wie 48 Stunden (Nachweis erforderlich)
- In Verbindung mit dem Ticketerwerb (Tageskarten-Dauerkarten-VIP Karten) wird der Zuschauer mit seinen Kontaktdaten elektronisch bzw. schriftlich erfasst und diese Daten dann bei Bedarf unter Einhaltung der Datenschutzrichtlinien den Gesundheitsbehörden zur Verfügung gestellt.
- Alle Zuschauer die bei LUCA registriert sind, können sich beim Stadionzutritt über die LUCA-App registrieren
- Alle Zuschauer die sich nicht über Luca registrieren, müssen sich am Eingang händisch eintragen
- Beim Einlass / Kassenbereich gilt bereits die Maskenpflicht (FFP2 oder Medizinischer Mundschutz)





## 6. Zuschauerkonzeption für Nachwuchsspiele und 1B Spiele



### Allgemeine Massnahmen:

- Keine Maßnahmen erforderlich
- Wir bitten dennoch alle Zuschauer und Besucher auf unnötige Kontakte, Berührungen usw. zu achten

### Bei Heimspielen gilt:

- Sitzplatz: Jeder Platz darf genutzt werden
- Stehplatz: Jeder Platz darf genutzt werden
- Maskenpflicht: Keine Maskenpflicht im Stadion
- Masken: Keine Maskenpflicht
- Abstand: Keine Abstandsregeln
- Gastronomie: Alkoholausschank erlaubt

### KH-Ampelschaltung GRÜN:



## 7. Kabinennutzung:

→ Gästekabine 1 – Max. 11 Personen  
→ Gästekabine 2 – Max. 11 Personen

→ Heimkabine 1 – Max. 11 Personen  
→ Heimkabine 2 – Max. 11 Personen

→ Schiedsrichterkabine

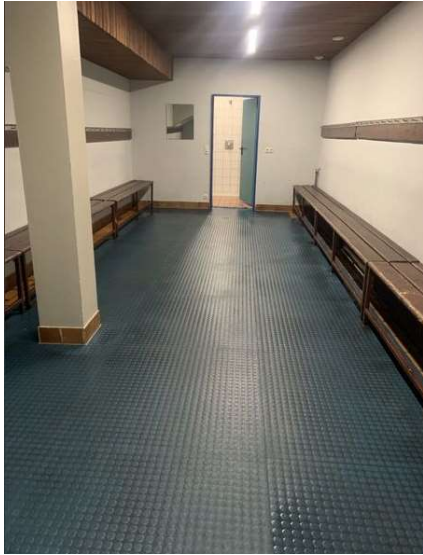
\*Bei Spielen mit 2 bzw. 3 Schiedsrichter in die regulären Schiedsrichterkabine

\*Bei geplanten Bayernligaspielen mit 4 Schiedsrichter in der Heimkabine 1 oder 2



**Um eine 100%ige Desinfektion gewährleisten zu können, müssen die Kabinen 60 Min nach Trainings- bzw. Spielende verlassen werden. Diese Regelung betrifft alle Mannschaften des ESC Kempten e.V. im Trainings- und Spielbetrieb.**

## 7. Kabinennutzung (Bilder):



Gästekabine 1



Gästekabine 2



Schiedsrichterkabine bei 2 und 3  
Schiedsrichtern



Heimkabine Senioren



Heimkabine 1  
oder Schiedsrichterkabine bei 4 Schiedsrichter



Heimkabine 2  
oder Schiedsrichterkabine bei 4 Schiedsrichter

# 8. Hallenplan Laufwege:



# ABW ARENA

BODENSYSTEME



Ausgang/Eingang Gästebereich

Ausgang Spielende Sitzplatztribüne Block E/D/C

Ausgang Spielende Stehplatztribüne

Ausgang Spielende Sitzplatztribüne Block A/B/C

HOME OF the SHARKS  
WWW.ESC-KEMPTEN.DE  
FOLLOW US  
f i y

HERZLICH WILLKOMMEN IM EISSTADION KEMPTEN





## 9. Verweigerung Stadions Zutritt /-aufenthalt:

Folgende werden vom Spielbetrieb in der ABW Arena ausgeschlossen:

- Personen mit Kontakt zu COVID-19 Fällen in den letzten 14 Tagen
- Personen mit unspezifischen Allgemeinsymptomen und Covid19-Symptomen jeder Schwere
- Bei Vorliegen von Symptomen einer akuten Atemwegserkrankung jeglicher Schwere ist das Betreten der ABW Arena untersagt!
- Personen die gegen die vorgeschriebenen Maßnahmen aus dem gültigen Schutz- und Hygienekonzept verstoßen
- Offensichtlich alkoholisierte Personen
- Personen die nicht die 3G oder 3G+ Regeln nachweisen können

**Sollten Nutzer der ABW Arena während des Aufenthalts im Stadion oder den dazugehörigen Räumlichkeiten Symptome entwickeln, haben diese umgehend das Stadiongelande zu verlassen.**